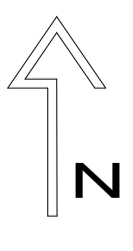


- LEGENDA**
- Alberi e cespugli di grandi dimensioni
  - Canneti o vegetazione grossa
  - Fossi di scolo
  - Interventi esistenti di difesa spondale
  - Vecchio tracciato del Rimone
  - Percorsi ciclabili esistenti



<b>TITOLO</b> Studio di Fattibilità RIQUALIFICAZIONE DELLE SPONDE DEL RIMONE NUOVO B.1.3. Progetti con Delega B.I.M.		<b>COMMITTENTE</b> Servizio Gestione del Territorio Comunità della Valle dei Laghi 38070 Vezzano (TN) Piazza Perin n.3		<b>OGGETTO</b> PLANIMETRIA STATO ATTUALE VEGETAZIONE E OPERE ESISTENTI		<b>TAVOLA</b> 001	<b>SCALA</b> 1:5.000
<b>DATA</b> 25.03.2015	<b>FILE</b>	<b>PROT.</b>					
5							
4							
3							
2							
1	<b>MB</b>	<b>ESASINE ELABORATO</b>	25.11.2014	<b>DATA</b>			
	<b>DIS.</b>	<b>DESCRIZIONE REVISIONE</b>		<b>DATA</b>			
<b>PROGETTISTA</b> DOTT. MIRCO BALDO							